

PROGETTO 10.000



REALIZZAZIONE DI CASE TEMPORANEE IN AUTOCOSTRUZIONE PRO AREE TERREMOTATE EMILIA 2012 *“CON LE RADICI NELLA TERRA”*

L'Associazione Bioecoservizi sta organizzando sul territorio del cratere emiliano, gruppi di autocostruzione assistita che desiderano costruire un modulo abitativo temporaneo al fine di risolvere l'emergenza casa, in attesa di una sistemazione definitiva.

I moduli sono stati progettati in legno e materiali ecologici e sani per poter vivere, anche nell'emergenza, con una buona qualità della vita e in una situazione di salubrità.

Abbiamo ottenuto un buon rapporto qualità/prezzo sulle forniture che, appunto, raggiungono la cifra di 10.000 euro per il modulo base da 32 mq. Il grande risparmio sta nella mano d'opera che mette lo stesso abitante, coadiuvato da un'organizzazione tecnica attenta e di supporto per ogni fase. Le costruzioni sono abbastanza semplici e possono essere realizzate anche senza alcuna competenza pregressa.

L'Associazione Bioecoservizi si occuperà di coordinare, formare sul campo e assistere in ogni fase la costruzione delle abitazioni per l'emergenza.

CHE COS'E' L' AUTOCOSTRUZIONE ASSISTITA?

è una pratica che consiste nel creare progetti edilizi in modo che possano essere, interamente o parzialmente, realizzati direttamente dagli abitanti futuri. Immette un alto valore esperienziale nell'attività edilizia e in generale, può contribuire a risolvere il problema della difficoltà di accesso al mercato delle abitazioni e del credito, che è sempre più diffuso nel nostro paese.

In questo quadro si offre una possibilità di utilizzo di tempo agli utenti, permettendo così una notevole riduzione dei costi, che può rendere possibile l'attuazione di interventi,

BIOECOSERVIZI

BIOECOSERVIZI, via Lolli 17, 42122 RE - via Cicognara 6, 20129 MI - www.bioecoservizi.it - CF:
91145100359 - info@bioecoservizi.it MI: 3333112614 - RE: 3384778732

dove si voglia accedere ad una qualità alta o medio alta a prezzi accettabili. Inoltre permette la scelta di tecnologie in bioedilizia che spesso risultano più costose sul mercato corrente.

In questi ultimi anni emergono necessità e istanze per realizzare forme abitative nuove e più attente ad una condivisione sociale, rispettosa dell'ambiente e dell'uomo nel suo desiderio di abitare più naturale, ecologico e consapevole. Inoltre il contenimento dei costi dell'abitazione è oggi una necessità imprescindibile se consideriamo che la casa è un diritto per tutti.

Riteniamo concetto base dell'autocostruzione “la cooperazione tra individui con dei bisogni comuni”.

Il processo di sedimentazione di memoria di appartenenza al luogo che questa pratica innesca, è la base stessa della sostenibilità del progetto abitativo stesso, prima ancora di una “buona pratica costruttiva”.



laboratorio progetto partecipato a cura di BIOECOSERVIZI

I luoghi autocostruiti migliorano le persone che li abitano, le legano al territorio in un modo speciale, danno la conoscenza che solo l'esperienza diretta dà: una conoscenza affettiva.

Non è abusivismo né improvvisazione; per autocostruzione si intende invece una modalità di tipo esecutivo del processo edilizio che solo attraverso una efficiente

BIOECOSERVIZI

BIOECOSERVIZI, via Lolli 17, 42122 RE - via Cicognara 6, 20129 MI - www.bioecoservizi.it - CF:
91145100359 - info@bioecoservizi.it MI: 3333112614 - RE: 3384778732

progettazione può rispondere con chiarezza ad alcuni problemi di ordine economico e sociale, ma è soprattutto una risposta a un vuoto di senso.

L'autocostruzione è un "sistema appropriato" al tipo di "utente-operatore", cioè un sistema calibrato sulle sue potenzialità economiche e di tempo.

Autocostruzione è formazione; l'autocostruttore deve poter immedesimarsi nel processo costruttivo e imparare a dialogare con le tecnologie, con l'acquisizione dei ruoli, delle competenze e delle tecniche operative. E' un processo che non avviene attraverso la manualistica applicativa, le competenze sono indotte per "trasfusione" dalla comprensione complessiva del processo.

L'efficacia degli interventi in autocostruzione dipende molto dal fatto che il ruolo dell'autocostruttore sia stato previsto fin dall'inizio, che siano stati approfonditi ed applicati vari accorgimenti di tipo organizzativo e gestionale.

Il progetto architettonico da realizzarsi in autocostruzione, risulterà improntato chiaramente a questa scelta; per essere veramente efficace, deve essere integrato da una serie di disegni esecutivi specifici, finalizzati a rendere possibile la realizzazione in autocostruzione.

Il processo viene seguito e monitorato da tutor tecnici (architetti) esperti di pratiche di assistenza alla costruzione. Sono presenti inoltre, in alcuni momenti del cantiere, figure artigiane o esperte per le varie mansioni (muratore, impiantista, falegname, intonacatore ecc.) Il gruppo di tecnici e artigiani rendono possibile il processo di apprendimento per persone che non hanno esperienza.

E' importante comprendere che **TUTTI POSSONO AUTOCOSTRUIRE** e che **TUTTI HANNO LA POSSIBILITA', A SECONDA DELLE DISPONIBILITA' FISICHE E TEMPORALI, DI CONTRIBUIRE CON UN APPORTO IMPORTANTE ALLA COSTRUZIONE DELL'EDIFICIO.**

COME SI FA?

Di seguito uno schema tipico dell'organizzazione del lavoro.

ORGANIGRAMMA PRATICO PER UN PROGETTO DI AUTOCOSTRUZIONE ASSISTITA:

IL PROGETTO

- Sapere di preciso le necessità (mq, funzioni, posizione, forma)

BIOECOSERVIZI

BIOECOSERVIZI, via Lolli 17, 42122 RE - via Cicognara 6, 20129 MI - www.bioecoservizi.it - CF: 91145100359 - info@bioecoservizi.it MI: 3333112614 - RE: 3384778732

- Avere un progetto di costruzione definito (tecniche e materiali)
- Elenco preciso di materiali e strumenti per la costruzione
- Costi e preventivi di tutta l'opera
- Ore necessarie di mano d'opera
- Numero minimo e massimo di presenze in cantiere
- Organizzazione burocratica e legale

DISPONIBILITA'

- Numero degli utenti interessati
- Risorse economiche
- Risorse fisiche (terreno, materiali, strumenti, competenze)
- Tempo lavoro quotidiano
- Numero di giorni
- Numero di persone per ogni utenza

CANTIERE

- Organizzazione dell'area
- Progetti esecutivi particolareggiati e facilitati
- Piano finanziario e magazzino acquisti
- Piano di lavoro con tempi e presenze
- Divisione delle competenze e responsabilità
- Organizzazione della sicurezza
- Supervisioni

COME SONO FATTE LE CASE CHE AUTOCOSTRUIREMO?

Sono moduli di 32 mq ciascuno, aggregabili con multipli (vedi schemi aggregativi esemplificativi in allegato) con struttura in legno fornita in cantiere da montare, è previsto un isolamento in materiali naturali delle pareti, un tetto in legno isolato, il pavimento isolato da rivestire con legno, piastrelle o linoleum. I serramenti vengono realizzati con l'aiuto di un falegname e tutto il processo è coordinato dall'inizio alla fine da tecnici esperti.

BIOECOSERVIZI

BIOECOSERVIZI, via Lolli 17, 42122 RE - via Cicognara 6, 20129 MI - www.bioecoservizi.it - CF: 91145100359 - info@bioecoservizi.it MI: 3333112614 - RE: 3384778732

QUANTO COSTA IL MODULO PROPOSTO?

I COSTI INDICATI SONO PER LE STRUTTURE COMPRESI TRASPORTO E I MATERIALI. IL LAVORO NECESSARIO PER CIASCUNA SOLUZIONE E' ESPRESSO IN ORE, VERRA' SVOLTO DA UN PICCOLO GRUPPO DI PERSONE (NON TUTTE SEMPRE IN COMPRESENZA) SU OGNI MODULO PER PORTARLO A COMPIMENTO.

Modulo base di 32 mq: € 10.000,00 - ORE LAVORO 300 (comprese ore di formazione)

Modulo doppio 64 mq: € 18.000,00 - ORE LAVORO 500 (comprese ore di formazione)

Modulo base + metà 48 mq: € 15.000,00 - ORE LAVORO 400 (comprese ore di formazione)

I costi sono al netto di IVA.

Si prevede una presenza di minimo 3, massimo 6 persone, per tutto il corso della realizzazione (organizzazione dei volontari e degli utenti).

Cosa è escluso: il contributo spese e assicurazione volontari di Bioecoservizi quantificabile in € 700 (non soggetto a IVA); tutti i costi variabili: spese tecniche per asseverazione, pratiche edilizie varie; allacciamenti reti gas acqua enel , costo impianti.

COME FARE PER PARTECIPARE?

Se sei interessato puoi contattarci e lasciarci il tuo nome.

MINA 3470803177

ALESSANDRA 3384778732

MADDALENA 3333112614

Oppure scrivici una mail: info@bioecoservizi.it



laboratorio progetto partecipato con BIOECOSERVIZI

BIOECOSERVIZI

BIOECOSERVIZI, via Lolli 17, 42122 RE - via Cicognara 6, 20129 MI - www.bioecoservizi.it - CF:

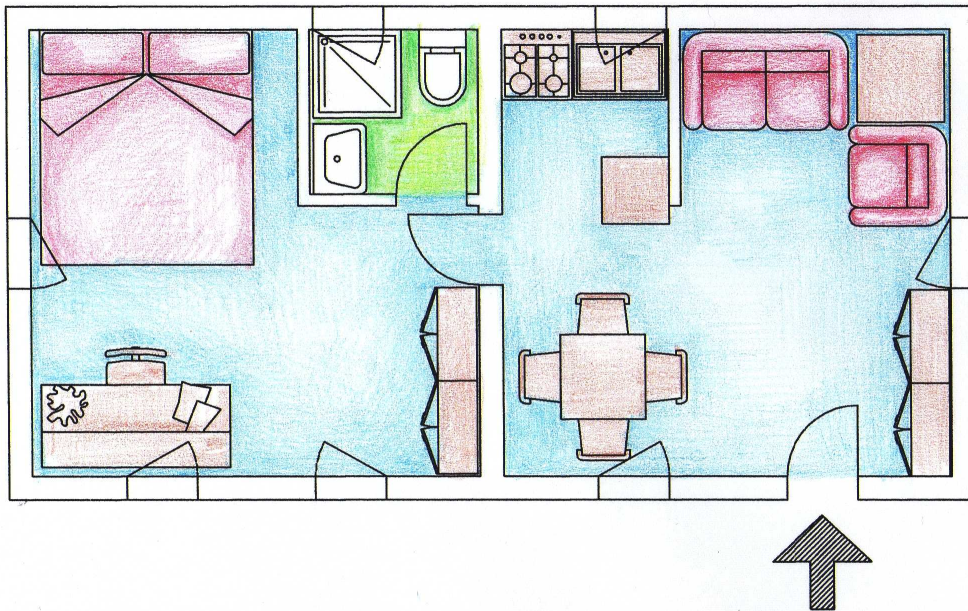
91145100359 - info@bioecoservizi.it MI: 3333112614 - RE: 3384778732

ALLEGATI

schema modulo base 32 mq – planimetria e prospetti



modulo base 32 mq – planimetria esempio arredi

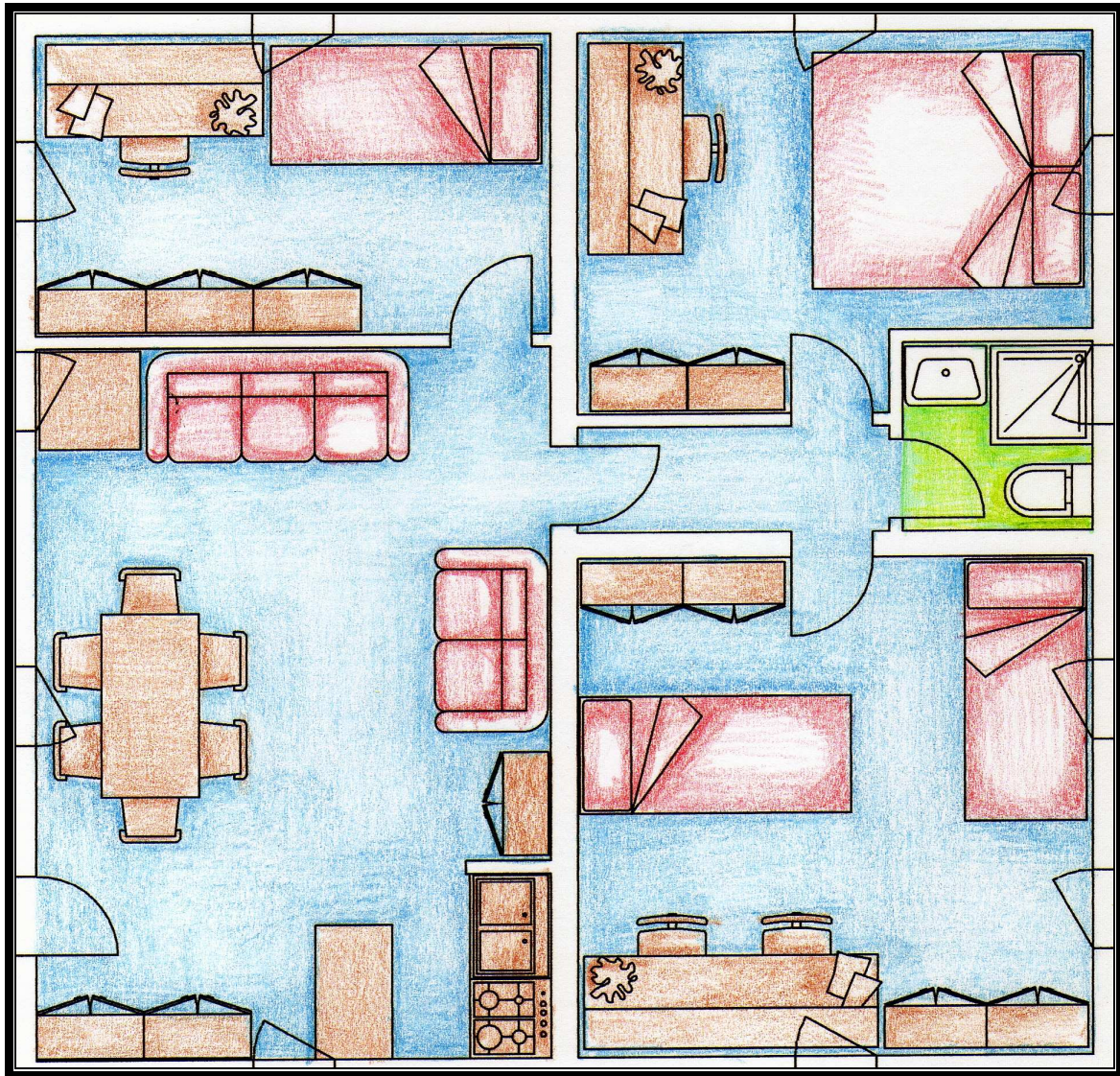


modulo doppio 64 mq – planimetria esempio arredi

BIOECOSERVIZI

BIOECOSERVIZI, via Lolli 17, 42122 RE - via Cicognara 6, 20129 MI - www.bioecoservizi.it - CF:

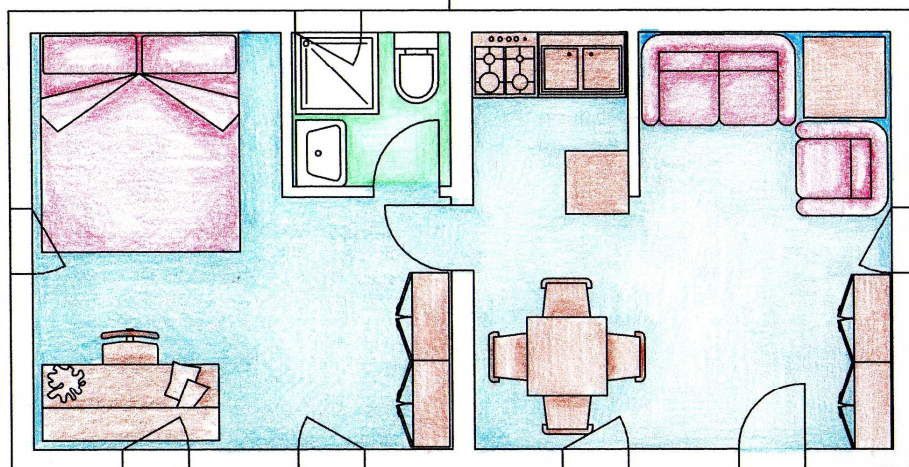
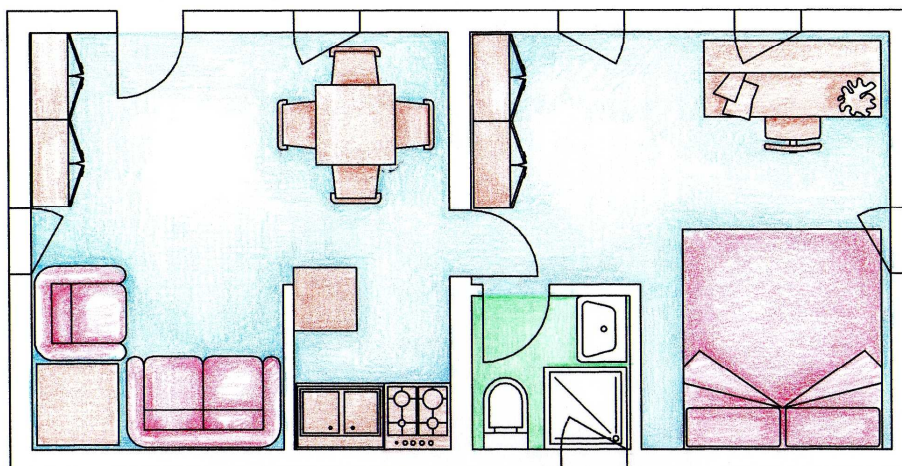
91145100359 - info@bioecoservizi.it MI: 3333112614 - RE: 3384778732



BIOECOSERVIZI

**BIOECOSERVIZI, via Lolli 17, 42122 RE - via Cicognara 6, 20129 MI - www.bioecoservizi.it - CF:
91145100359 - info@bioecoservizi.it MI: 3333112614 - RE: 3384778732**

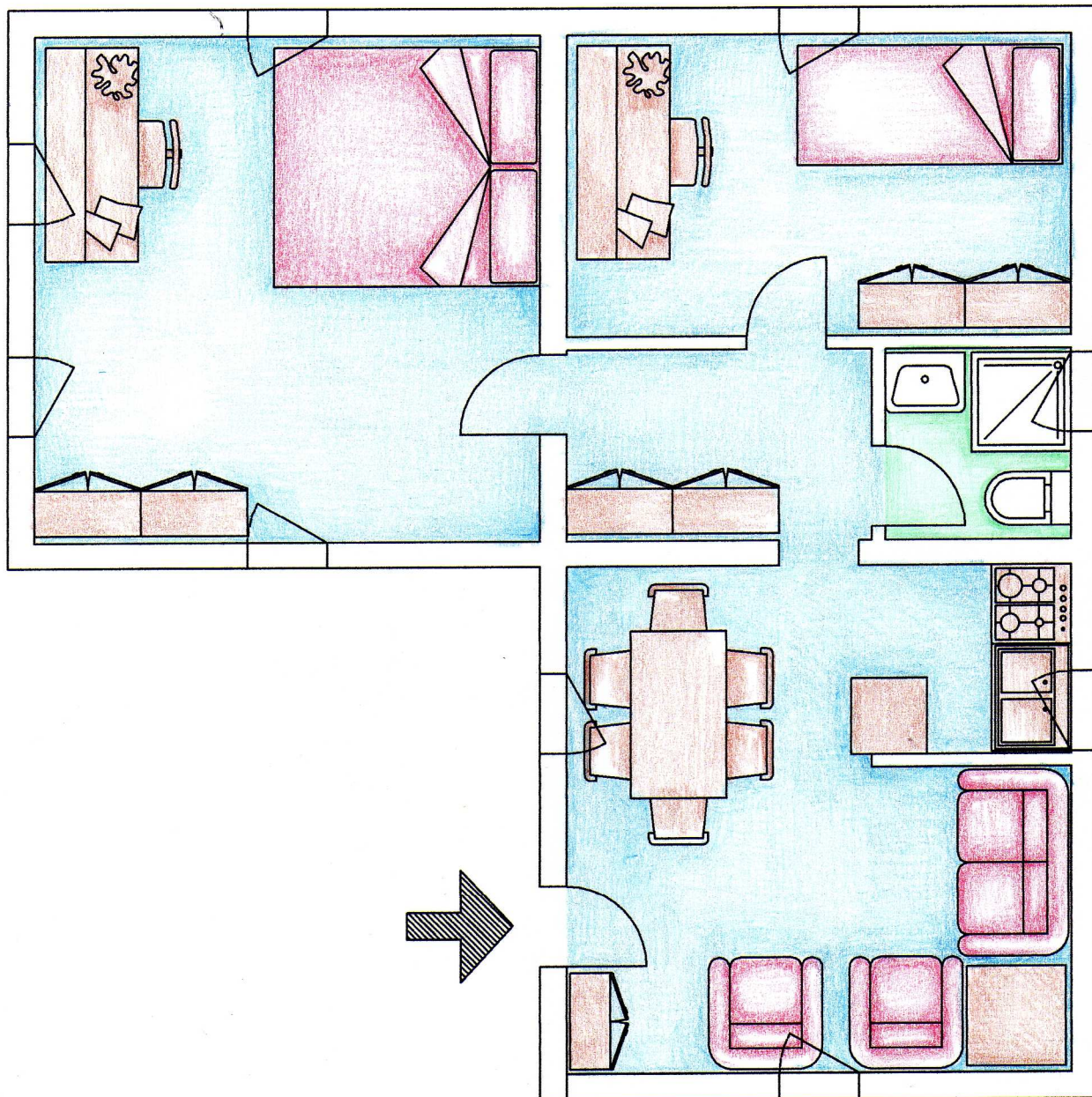
modulo doppio 64 mq (due moduli base con parete in comune)
planimetria esempio arredi



BIOECOSERVIZI

**BIOECOSERVIZI, via Lolli 17, 42122 RE - via Cicognara 6, 20129 MI - www.bioecoservizi.it - CF:
91145100359 - info@bioecoservizi.it MI: 3333112614 - RE: 3384778732**

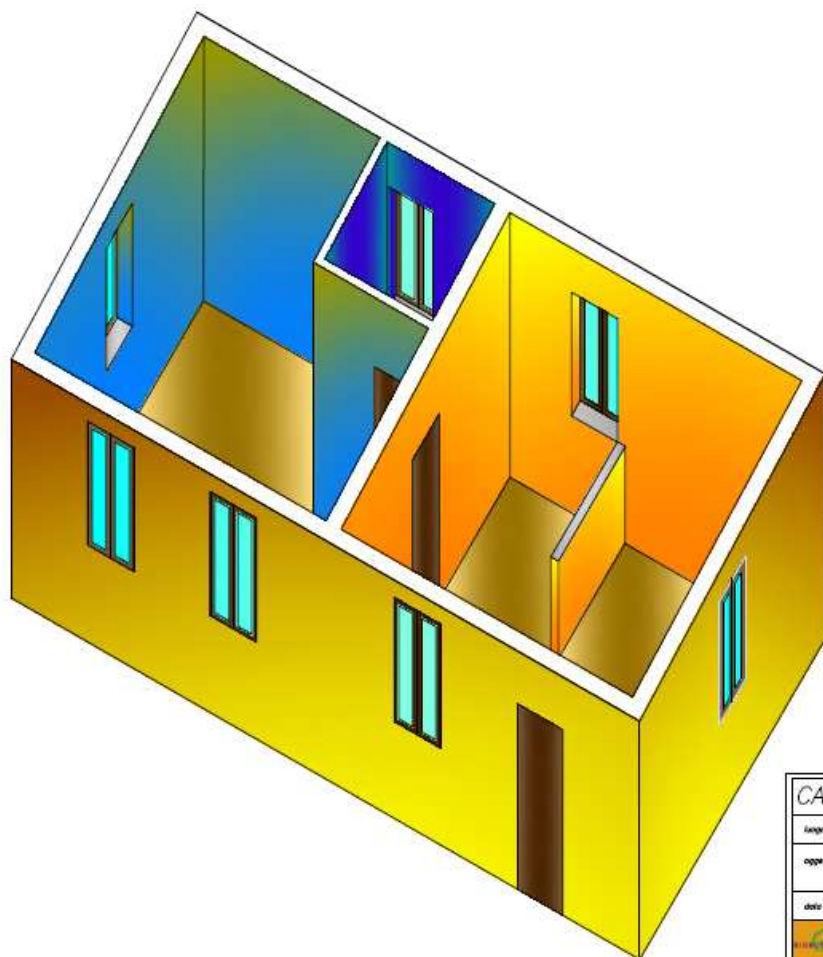
modulo base + mezzo modulo 48 mq – planimetria esempio arredi



BIOECOSERVIZI

BIOECOSERVIZI, via Lolli 17, 42122 RE - via Cicognara 6, 20129 MI - www.bioecoservizi.it - CF:
91145100359 - info@bioecoservizi.it MI: 3333112614 - RE: 3384778732

schema assonometrico

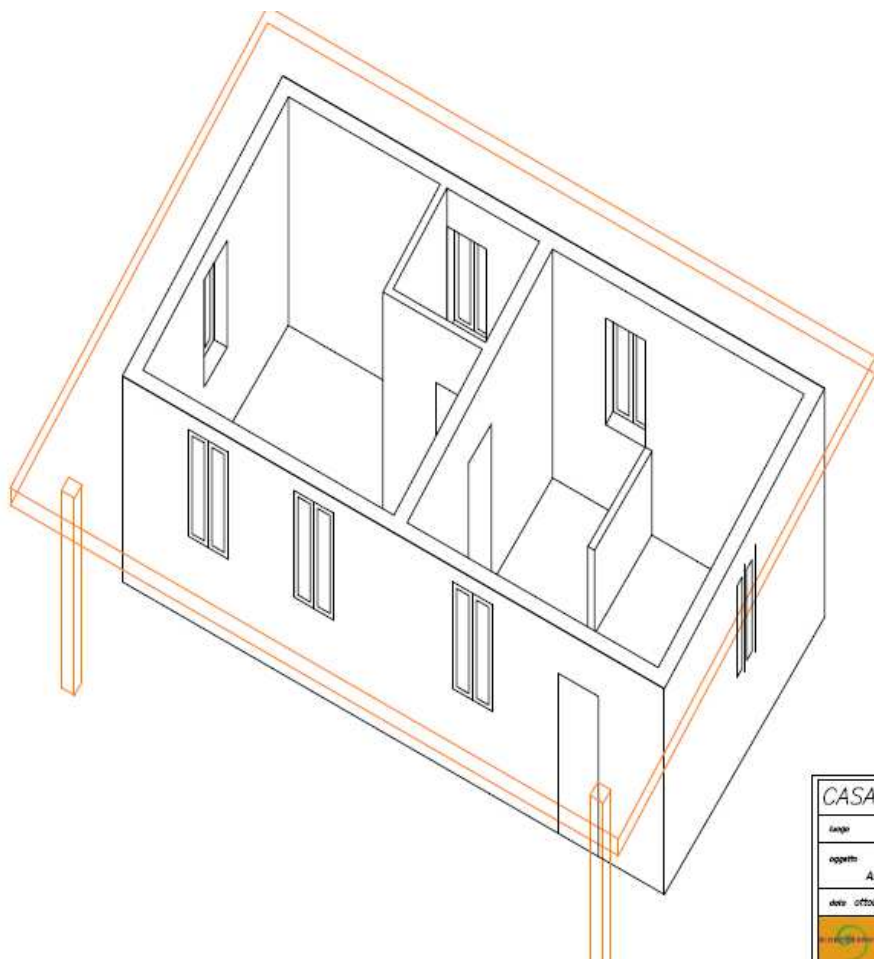


CASA EMERGENZA EMILIA		
luogo	CON LE RADICI NELLA TERRA	
oggetto	Assonometria CASETTE	volume 3
data	ottobre 2012	aggiornamenti
BIOECOSERVIZI		scale 1:100
Via L. Giugonare, 6 20129 MILANO		Via Lolli 17, Reggio Emilia
tel / fax +39 02 36500060		tel / fax +39 0522 331034
<small>la presente si legge in tutti gli idiomas tutti i diritti e la proprietà di questo disegno, con riserva di copyright di tutti del B.S.L. del 1930</small>		

BIOECOSERVIZI

**BIOECOSERVIZI, via Lolli 17, 42122 RE - via Cicognara 6, 20129 MI - www.bioecoservizi.it - CF:
91145100359 - info@bioecoservizi.it MI: 3333112614 - RE: 3384778732**

schema assonometrico con tetto



CASA EMERGENZA EMILIA		
luogo	CON LE RADICI NELLA TERRA	
oggetto	Assonometria CASETTE	folio 3
data	ottobre 2012	scala 1:100
aggiornamenti		
BIOECOSERVIZI		Via L. Guicciardini 8 20129 MILANO - Via Lalli 17, Reggio Emilia tel / fax +39 02 39633080 tel / fax +39 0522 331014
<small>A norma di legge in materia di privacy tutti i dati e le informazioni di questo disegno, con esclusa di riproduzione di tutto del R.D.L. del 1938</small>		

BIOECOSERVIZI

**BIOECOSERVIZI, via Lalli 17, 42122 RE - via Cicognara 6, 20129 MI - www.bioecoservizi.it - CF:
91145100359 - info@bioecoservizi.it MI: 3333112614 - RE: 3384778732**